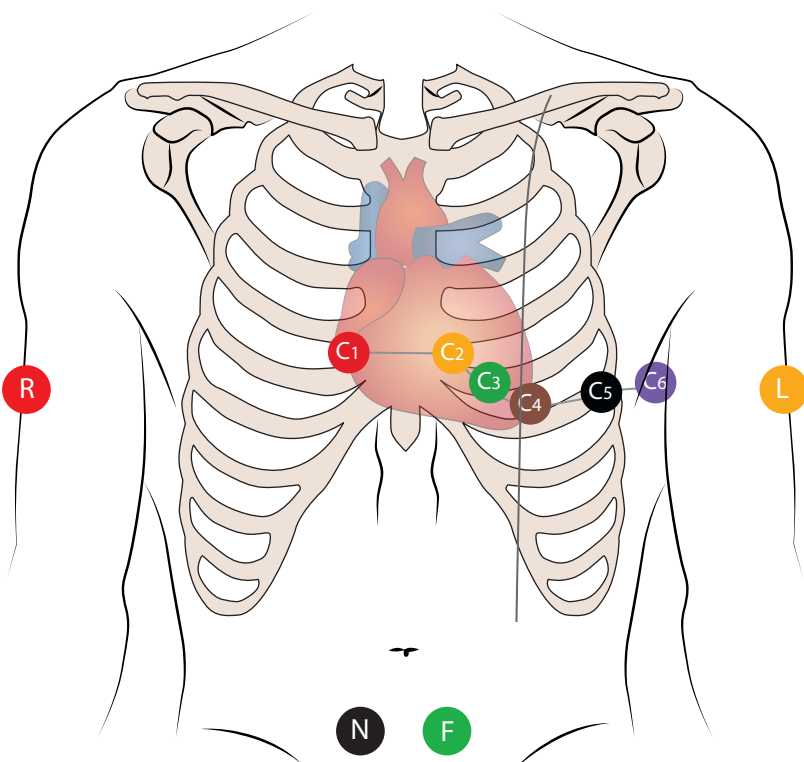


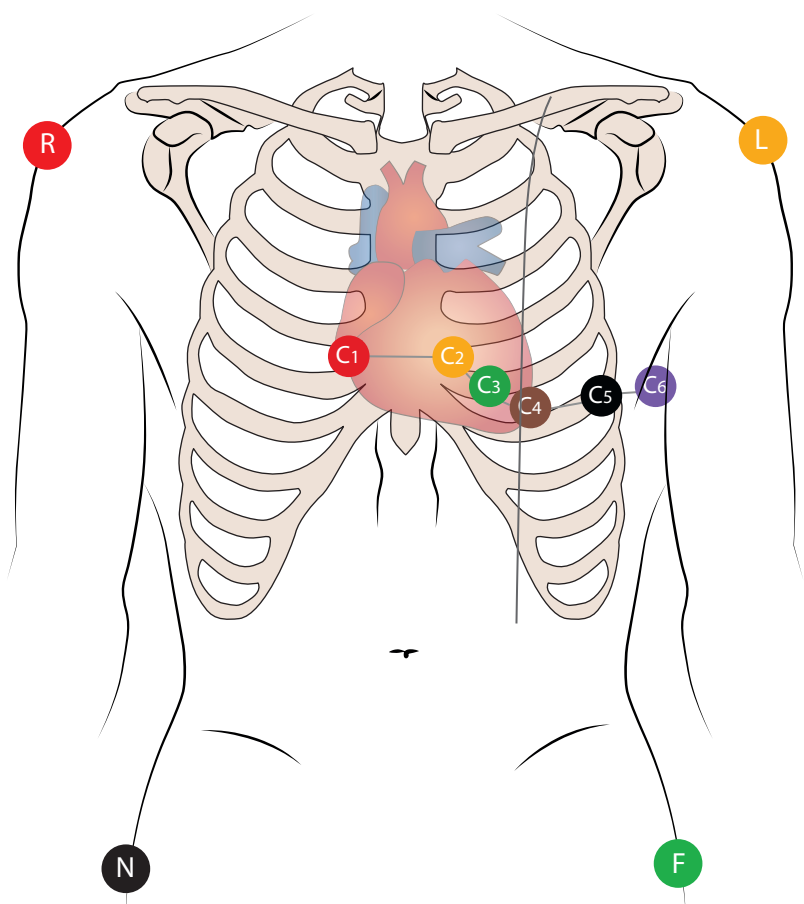
Расположение электродов по Мейсону-Ликару

Красный	R	Правая подключичная ямка, правее среднеключичной линии
Желтый	L	Левая подключичная ямка, левее среднеключичной линии
Зеленый	F	Слева над подвздошным гребнем по переднеподмышечной линии
Черный	N	Справа над подвздошным гребнем по переднеподмышечной линии



Расположение электродов по Хану

Красный	R	Правое плечо, передне-латеральная поверхность, кнаружи от брюшка двуглавой мышцы, на горизонтальном уровне C4...C6
Желтый	L	Левое плечо, передне-латеральная поверхность, кнаружи от брюшка двуглавой мышцы, на горизонтальном уровне C4...C6
Зеленый	F	На передней поверхности живота на 7,5 см ниже пупка и на 5 см левее средней линии
Черный	N	На передней поверхности живота на 7,5 см ниже пупка и на 5 см правее средней линии

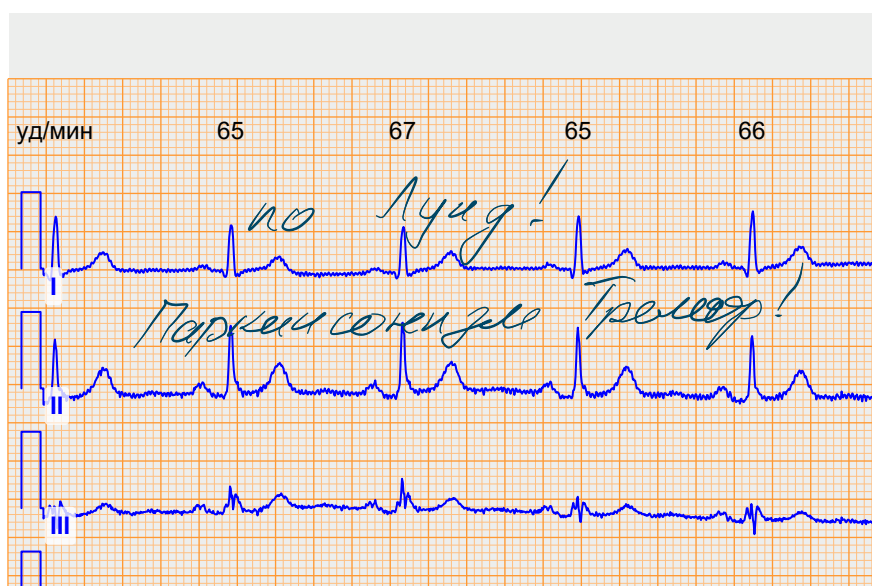


Расположение электродов по схеме Лунд

Красный	R	Правое плечо, над головкой плечевой кости
Желтый	L	Левое плечо, над головкой плечевой кости
Зеленый	F	Над большим вертелом левой бедренной кости
Черный	N	Над большим вертелом правой бедренной кости

Особые случаи регистрации ЭКГ

Выраженный тремор конечностей	Установка по Мейсону-Ликару, Хану или Лунду
Ампутация конечности	На культю или по Мейсону-Ликару, Хану или Лунду
Иммобилизационная (гипсовая) повязка	На свободное от гипса места
Компрессионные или иные повязки на конечностях	Максимально дистально на свободные участки кожи
Трофические язвы, поражения кожи	На неповрежденную кожу
Повязка на грудной клетке	На свободные места
Травма грудной клетки без повязок	На здоровых участках
Аппарат остеосинтеза на конечности	На свободных участках проксимальнее аппарата
Положение в кресле или специальное лечебное положение тела (например, прон-позиция)	Регистрация в том же положении
	Укладывание на спину по согласованию с лечащим врачом
Повязка на грудной клетке	На свободные места



ЭКГ обязательно промаркировать

